

៣៧១ - យើងមានព្រះគ្រីស្ទធ្វើជាគំរូ

ទំព័រ: ៣៣៣

D B m D

យើង មាន ព្រះ គ្រីស្ទ ធ្វើ ជា គំ រូ - - - យុវ ជន ខិត ខំ ត
 ចូរ យើង ដាក់ ចិត្ត ជា អ្នក ក្រ ក្បត់ - - - មាន ចិត្ត អំ ណត់ ធ្វើ

B m E m A

ស្នំ ដើរ តាម - - - ទ្រង់ មាន ចិត្ត អា ណិត មនុស្ស គ្រប់ ប្រាណ -
 ជា គំ រូ - - - បើ ស្រ-ឡាញ់ យើង ត្រូវ ហ៊ាន ស្នំ ប្តូរ -

A7 D

- - - ជួយ យើង ឱ្យ បាន សុ ភ ម - ង្គល
 - - - ដី វិត ដើ - ម្បី ជួយ មិត្ត សំ ឡាញ់

៣៧២- យើងសូមដើរ

ទំព័រ: ៣៣៤

C C G G7 F G G7 C C

យើង ខ្ញុំ សូម ដើរ តាមព្រះយេ

G G7 F G G7 C C

ស្នំ - យើង សូម ដើរ តាម ផ្លូវ ព្រះយេ ស្នំ គ្រីស្ទ - ពេល យើងមាន ប -

C G G7 F G G7 C C7

ញ ព្រះ អង្គ មេ - ត្តា - ជា ក-ម្លាំង ឱ្យ យើង បានសេច-ក្តី សុខ

F G C CMaj7 C F

យើង ប្រៀប ដូច សត្វ ត - ឆ្កី មាំ មួន - - - ពេល មានខ្យល់ ព្យុះ

G7 C C7 F G G Am

ខ្លាំង មិន ដែលភ័យ ខ្លាច - មាន ក-ម្លាំង មាំ មួន មាន ក-ម្លាំង ត - ស៊ី

F G G7 C F C

យើង សូម ដើរ តាម ផ្លូវ ព្រះ យេ ស៊ី គ្រីស្ទ

ទំព័រ: ៣៣៤ ៣៧៣- សូមជូនផ្គូផ្គង

C Dm7 G7 G7

យើង សូម ជូន ផ្គូ ផ្គង មួយ នេះ - - - ជា សេចក្តី - ស្រ -

C Em Am Dm7 C

ឡាញ់ - - - សូម ព្រះ ជា ម្ចាស់ ទ្រង់ ប្រ-ទាន ពរ ឱ្យ លោក អរ ស-

G7 C C G7

ប្បាយ - - បន្ទុះ សូម ឱ្យ ដី វិត - បាន ជិត - ស្និទ - ព្រះ យេ ស៊ី

C C Dm7

គ្រីស្ទ សូម ព្រះ គ្រីស្ទ ប្រ ទាន ពរ សូម ព្រះ អង្គ គង់ ជា

G7 C Em

មួយ សូម ទ្រង់ ជួយ - ការ - ព្រះ ឱ្យ អា យុ យ៉ិន -

Am Am G7 C

យូរ - - - សុខ - ភាព មាំ មួន សូម ព្រះ គ្រីស្ទ ប្រ ទាន

Dm7 G7 C

ពរ សូម ព្រះ អង្គ គង់ ជា មួយ សូម ទ្រង់ ជួយ - ការ - ព្រះ

ទំព័រ: ៣៣៤ ៣៧៤- យើងខ្ញុំសូមអរព្រះគុ

F C Dm C Gm F F

យើង ខ្ញុំ សូម អរ ព្រះគុណ ព្រះ អ ម្ចាស់យើង ខ្ញុំ សូម កោតសរសើរ ព្រះអង្គ។ - យើង

ទំព័រ: ៣៣៥ ៣៧៥- វិករាយសាធារ

Bb Cm7 F

១) វិក រាយ សា គមនិ ស្វា គមនិ យើង សូម ជូន ផ្កា ជូន លោក អ ភិ បាល ក្នុង
 ២) ទរ សា ទរ យើង សូម ជូន ផ្កា ជូន លោក ឪពុក ថ្លៃ ថ្នាំ ក្នុង
 ៣) ជុំ ជួប ជុំ យើង ព្រះ សហ គមនិ យើង ជា បង ប្អូន រស់ ក្នុង

F7 Bb Bb Bb7 Bb7 Eb6

សេចក្តី ស្រឡាញ់ ព្រះ គ្រីស្ត វិក រាយ សា ទរ សា ទរ ចូរ យើង ទះ ដៃ
 សេចក្តី ស្រឡាញ់ ព្រះ គ្រីស្ត វិក រាយ សា ទរ សា ទរ ចូរ យើង ទះ ដៃ
 សេចក្តី ស្រឡាញ់ ព្រះ គ្រីស្ត វិក រាយ សា ទរ ជំ យោ ព្រះ ស ហ គមនិ

Eb6 F7 F7 Bb Bb

ស ប្បាយ ចិត្ត ក្រៃ ប្រុស ស្រី លើក ដៃ ជូន ពរ។ បន្ទា ១: សូម ព្រះ ជា
 ស ប្បាយ ចិត្ត ក្រៃ ប្រុស ស្រី លើក ដៃ ជូន ពរ។ បន្ទា ២: សូម ព្រះ ជា
 ផ្គុំ ផ្អែម រុង រឿង យើង ជា គ្រូ សារ តែ មួយ។ បន្ទា ៣: សូម ព្រះ ជា

Bb Bb Cm7 Cm7 F7 F7 Bb Bb

ម្ចាស់ តាម ថែ រ ក្សា ប្រ ទាន ប្រា ជ្ជា សុខ ភាព មាំ មួន សូម ព្រះ បិ
 ម្ចាស់ ការ ពារ ថែរ-ក្សា ព្រះ ស ហ គមនិ សូត លាស់ ច ម្រើន សូម ព្រះ បិ
 ម្ចាស់ ព្រះ ធម៌ មេ ត្តា រ ក្សា ការ ពារ បង ប្អូន គ្រប់ គ្នា សូម ព្រះ បិ

Bb Bb Cm7 Cm7 Cm7 F7 Bb Bb

តា និង ព្រះ បុ ត្រា ទាំង ព្រះ វិ ញ្ញាណ ប្រ ទាន ពរ សុខ សាន្ត។ ២) វិក រាយ សា
 តា និង ព្រះ បុ ត្រា ទាំង ព្រះ វិ ញ្ញាណ ប្រ ទាន ពរ សុខ សាន្ត។ ៣) វិក រាយ ជួប
 តា និង ព្រះ បុ ត្រា ទាំង ព្រះ វិ ញ្ញាណ ប្រ ទាន ពរ សុខ សាន្ត។

ទំព័រ: ៣៣៦ ៣៧៦ - រូមគ្នាកសាងព្រះសហគមន៍

G m F C7 F

រូម

F G m C7 F

គ្នា ក សាង ព្រះ ស ហ គមន៍ រូម គ្នា ក សាង ព្រះ ស ហ គមន៍ រូម

F A m C7 F

គ្នា ក សាង ព្រះ ស ហ គមន៍ រូម គ្នា ក សាង ព្រះ ស ហ គមន៍ យើង

F G m C C C7

ជា បុត្រ ធី - តា រ - បស់ ព្រះ ជា អ ម្ចាស់ យើង

B^b F G m C7 F

ជា បង ប្អូន គ្នា យើង ជា ព្រះ ស ហ គមន៍ ឡា

F G m C7 F

ឡា ឡា ឡា ឡា ឡា ឡា ឡា ឡា ឡា ឡា ឡា ឡា ឡា ឡា ឡា

F A m C7 F

ឡា ឡា ឡា ឡា ឡា ឡា ឡា ឡា ឡា ឡា ឡា ឡា ឡា

៣៧៧- រួមជាមួយព្រះគ្រីស្ទ

Musical staff 1 with notes and chords: F, Dm, Gm, 1C, 2C

Musical staff 2 with notes and chords: F, Dm, Gm, C, F, Dm, C

Musical staff 3 with notes and chords: F, F, Dm, Gm

១) សូម ជួយ យើង ខ្ញុំ ឱ្យ ចេះ គិត គួរ ខំ ត ស៊ី ដើរ តាម ព្រះ
 ២) ថ្លៃ ខ្ញុំ ធ្វើ - ការ ហត់ នឿយ យប់ មក ដល់ ហើយ ចិត្ត ខ្ញុំ

Musical staff 4 with notes and chords: C, F, Dm

អង្គ ទោះ - បី យ៉ាបំ យ៉ីន - សំ បាក ប្រាណ សុះ
 បង ចង់ - រួម ជា មួយ - ព្រះ អង្គ ផង នេះ

Musical staff 5 with notes and chords: 1Gm, C, 2C, F 3

ដល់ ឈើ ឆ្កាង បាន រុង រឿង។ - ២) ពេល- ជា បំណង ដ៏ ថ្លៃ - ថ្លា។ -

Musical staff 6 with notes and chords: Bb, F, Gm, C

បន្ទុះ រួម ជា មួយ ព្រះ យេ ស៊ី ជា គំ រូ ឱ្យ យើង ដើរ តាម រួម

Musical staff 7 with notes and chords: Bb, F, C, F

ថ្វាយ ទៅ កាន់ ព្រះ បិតា សូម ទ្រង់ មេ ត្តា មេ ត្តា យើង ខ្ញុំ។ ៣) សូម

Musical staff 8 with notes and chords: F, Dm, Gm, C

ជួយ យើង ខ្ញុំ ឱ្យ មាន ចិត្ត ត្រង់ ជឿ តែ ព្រះ អង្គ គ្រប់ ពេល វេ លា សូម -

Musical staff 9 with notes and chords: F, Dm, C, F 3

ឱ្យ យើង ខ្ញុំ ចេះ ស្រឡាញ់ គ្នា ដូច ជា ព្រះ បិតា ស្រឡាញ់ យើង។

ទំព័រ: ៣៣៦

៣៧៨ - រួមដំណើរ

1. G D7 C | 2. G D7 C G

G Em G C G

១) នៅ សម័យកាលនោះ គឺមានលោកប៉ូល - ក្លាហានមិនខ្លាច

D7 G C D D7 G

ផ្សាយដំណឹងល្អ - ដល់ជនក្រីក្រទោះលំបាកកាយ

D7 C D D7 G

ដើម្បីព្រះយេស៊ូមិនស្តាយ។ ២) បន្ទាប់ពីលោកប៉ូល

Em G C D D7 G

គឺអ្នកនឹងខ្ញុំ - យើងជាព្រះសហគមន៍កាតូលិក -

C D D7 G D D7 G

រួមគ្នាតែមួយយើងជាកម្លាំងកសាងព្រះសហគមន៍។

G G D C

បន្ទុះរួមដំណើរជាមួយសន្តប៉ូលនាំឱ្យគេ -

G D7 D C D7 G

ស្គាល់ព្រះយេស៊ូនាំមកផ្លូវសន្តិភាព។

ទំព័រ: ៣៣៧ **៣៧៩- រួមដំណើរជាមួយសន្តប៉ូល**

Em Em Am D G C D Bm7 D D7

Em Em D C Am

១) ព្រះស ហ គមនី កា តូ លិក មក ពី ទិស ទី គ្រប់ ក
 ២) ចេញ ទៅ ប្រ កាស ផ្សាយ ដល់ មនុស្ស ទាំង ឡាយ នូវ អំ

Bm Bm7 Bm Am D G Em

ន្លែង ភាព អង់ - អាច មាន ជាក់ ស្តែង ហ៊ាន ស្រែក ថា ថ្លែង ដំ ណឹង ល្អ ។ - តាម រ
 ណារ សិ រី រុង រឿង ព្រះ បិ តា ព្រះ បុ ត្រា និង ព្រះ វិ ញ្ញាណ សូម អរ

Em Am D G Em D

យះ ស ន្ត ប៉ូល ព្រះ ជា ម្ចាស់ ពោល ប្រែ គំ និត យើង ទាំង - អស់ គិត ល្អ
 ព្រះ គុណ ព្រះ អង្គ ដែល ទ្រង់ ប្រ ទាន ស ន្ត ប៉ូល ឱ្យ ស ហ គមនី កា តូ

G D C Em Em G

ស្ថិត រួម និង ស ន្ត ប៉ូល នៅ ពេល នេះ ។ បន្ទុះ ចូរ យើង រួម ដំ ណើរ ជា មួយ ស ន្ត
 លិក ក្លាយ ទៅ - ជា ស ក្សី ព្រះ អង្គ ។ ណើរ ជា មួយ ស ន្ត សិ

D D G C

ប៉ូល ដើ ម្បី និ ទាន ដី វិត ព្រះ យេ ស៊ូ ឱ្យ ម នុស្ស គ្រប់ ជាតិ គ្រប់ សាសនិ បាន
 លា ដើ ម្បី និ ទាន ដី វិត ព្រះ យេ ស៊ូ ឱ្យ ម នុស្ស គ្រប់ ជាតិ គ្រប់ សាសនិ បាន

D D Em Em Em Am

ស្គាល់ នូវ សេច ក្តី ស្រ ឡាញ់ រ បស់ ព្រះ អង្គ ។ ចូរ យើង រួម ដំ
 ស្គាល់ ធម្ម មេ ត្តា ករុ ណា រ បស់ ព្រះ អង្គ ។ (ភ្លេង)

D G C D D7 D C Em(ចប់)Em D.S.

២) ចូរចាក

ទំព័រ: ៣៣៨ ៣៨០- រំលឹកច្រៀងសរសើរព្រះជាម្ចាស់

លើក ដៃ ស្តាំ ចេញ ទៅ យក ដៃ ស្តាំ ចូល មក លើក ដៃ ស្តាំ ចេញ ទៅ ចូល
 ដៃ ឆ្វេង ចេញ ទៅ យក ដៃ ឆ្វេង ចូល មក លើក ដៃ ឆ្វេង ចេញ ទៅ ចូល
 ជើង ឆ្វេង ចេញ ទៅ យក ជើង ឆ្វេង ចូល មក លើក ជើង ឆ្វេង ចេញ ទៅ ចូល
 ជើង ស្តាំ ចេញ ទៅ យក ជើង ស្តាំ ចូល មក លើក ជើង ស្តាំ ចេញ ទៅ ចូល

ទៅ ប ង្វិល ខ្លួន មួយ ជុំ ហើយ ចេញ មក វា ប ឆ្លុះ ដើ

ម្សី ឱ្យ យើង ខ្ញុំ ញ ញឹម ច្រៀង សរ សើរ ព្រះ ជា ម្ចាស់ លើក

ទំព័រ: ៣៣៨ ៣៨១- លាហើយមិត្តសំឡាញ់

លា ហើយ លា - ហើយ លា ហើយ មិត្ត សំឡាញ់ លា ហើយ មិត្ត សំឡាញ់

លា ហើយ លា ហើយ យើងនឹងជួប គ្នា - ទៀត យើងនឹង ជួប គ្នា - ទៀត លា

៣៨២- លោកយេស៊ូនេះដែលបងប្អូនបានឆ្ពោះ
 ទំព័រ: ៣៣៩

D D D A D A7 D D D

លោក យេ ស៊ូ នេះ ដែល បង

D G A7 A A7 A D D7

ប្អូន បាន - ឆ្ពោះ ព្រះ ជា - ម្ចាស់ បាន តែង តាំង លោក - ឡើង -

D D7 D G A7 A D7 D

ជា ព្រះ អ ម្ចាស់ និង ជា ព្រះ គ្រីស្ទ។ ជា ព្រះ អ ម្ចាស់ និង ជា ព្រះ គ្រីស្ទ។

៣៨៣- លោកនេះជាបុត្រដ៏ជាទីស្រឡាញ់របស់យើង
 ទំព័រ: ៣៣៩

D G A7 D G A7 D D G

លោក នេះ ជា - បុត្រ ដ៏ ជា

A7 D D7 G A7 D Bm G

ទី ស្រ - ឡាញ់ រ - បស់ យើង ចូរ ស្តាប់ ព្រះ អង្គ ចូរ ស្តាប់ ព្រះ

A7 D Bm G A7 D

អង្គ ចូរ ស្តាប់ ព្រះ អង្គ ចូរ ស្តាប់ ព្រះ អង្គ ចុះ លោក

ទំព័រ: ៣៤០

៣៨៥ - វិន័យ ១២-១០

D A G A7 G A7 D D A7 A A7 D

វិន័យ ទី ១ ត្រូវគោរព កោត ខ្លាច

Bm G A A7 D D A7 A A7 D

ព្រះ ជា - ម្ចាស់ តែ មួយ ព្រះអង្គ គត់ វិន័យ ទី ២ កុំ ធ្លាក់ រូប អ្វី

Bm G A A7 D D G G D

មក ថ្វាយ បង្គំ មក ថ្វាយ បង្គំ វិន័យ ទី ៣ កុំ យក ព្រះ នាម

Bm Em A A7 D G D

ព្រះ ជា - ម្ចាស់ ទៅ ស្ងួច ឬ ទៅ បោកបញ្ឆោត គេ ឡើយ វិន័យ ទី ៤

Bm Em A A7 D D A7 A A7 D

ត្រូវ ញែក ថ្ងៃ សៅរ៍ ថ្វាយ បង្គំ ព្រះ ជា ម្ចាស់ វិន័យ ទី ៥ ត្រូវ គោរព កោត ខ្លាច

Bm G A A7 D D A7 A A7 D

មា តា បិតា មា តា បិតា វិន័យ ទី ប្រាំ មួយ កុំ សម្លាប់ មនុស្ស

Bm G A A7 D D G G

វិន័យ ទី ប្រាំ ពីរ កុំ ប្រព្រឹត្ត អំពើ ជិត ក្បត់ វិន័យ ទី ប្រាំ បី កុំ លួច ប្លន់

D Bm Em A A7 D G

គេ វិន័យ ទី ប្រាំ បួន កុំ ពោល ពាក្យ កុហក វិន័យ ទី ១០ កុំ មាន -

D Bm Em A A7 D A G A7 G A7 D

ចិត្ត លោភ លន់ - ឡើយ លោភ លន់ - ឡើយ

ទំព័រ: ៣៤១

៣៨៧ - សង្ឃបា:

យើង រួម ជា មួយ គ្នា យើង ជា ក ម្ល៉ាង ចិត្ត យើង ជួយ - ដី

វិត លើក ទឹក ចិត្ត អ្នក ជំ ធី ត្រូវ ស្រឡាញ់ គេ ដូច បង

បួន យើង ប ឆ្អើត មាន មេ ត្តា ធម៌ ដល់ អ្នក ឈឺ គ្រប់ គ្រប់

គ្នា យើង រាល់ គ្នា ជា បង បួន

៣៨៨- សង្ខ័យ



នុស្ស ឈ្លាស វៃ សង់ ផ្ទះ នៅ លើ ផ្ទាំង ថ្ម ម នុស្ស ឈ្លាស វៃ សង់
 ២) មាន ទឹក ជន់ មាន ខ្យល់ បក់ បោក - ប៉ះ ហើយ មាន ទឹក ជន់ មាន
 ៣) នុស្ស ឆោត ល្ងង់ សង់ ផ្ទះ នៅ លើ ដី ខ្សាច់ ម នុស្ស ឆោត ល្ងង់ សង់
 ៤) មាន ទឹក ជន់ មាន ខ្យល់ បក់ បោក - ប៉ះ ហើយ មាន ទឹក ជន់ មាន



ផ្ទះ នៅ លើ ផ្ទាំង ថ្ម ម នុស្ស ឈ្លាស វៃ សង់
 ខ្យល់ បក់ បោក - ប៉ះ ហើយ មាន ទឹក ជន់ មាន
 ផ្ទះ នៅ លើ ដី ខ្សាច់ ម នុស្ស ឆោត ល្ងង់ សង់
 ខ្យល់ បក់ បោក - ប៉ះ ហើយ មាន ទឹក ជន់ មាន



ផ្ទះ នៅ លើ ផ្ទាំង ថ្ម នៅ ពេល ភ្លៀង ប ង្ករ ចុះ មក ២) ហើយ
 ខ្យល់ បក់ បោក - ប៉ះ ផ្ទះ នោះ ក៏ មិន រ លំ ដែរ ។ ៣) ម
 ផ្ទះ នៅ លើ ដី ខ្សាច់ នៅ ពេល ភ្លៀង ប ង្ករ ចុះ មក ៤) ហើយ
 ខ្យល់ បក់ បោក - ប៉ះ ផ្ទះ នោះ ក៏ រ លំ បាក់ បែក ។ (ចប់)

ទំព័រ: ៣៤១

៣៨៩- សន្និបាតព្រះសហគមន៍

D G Em A D D
 ស ន្និបាត ស ន្និបាត ស ន្និ បាត ព្រះ សហ គមនិ យើង ខ្ញុំ មក
 Bm Em A D Bm
 ស ន្និ បាត ជា ឱ កាស ដី - ល្អ រួម គ្នាយើង ជា កំលាំង
 Em A D G A
 ក សាងព្រះ ស ហ គមនិ ក សាងព្រះ ស ហ គមនិ ក សាង ព្រះ ស ហ
 G A7 D G A
 គមនិ ក សាង ព្រះ ស ហ គមនិ ហូ
 G A G A7 D
 ក សាងព្រះ ស ហ គមនិ ក សាង ព្រះ ស ហ គមនិ ក សាង ព្រះ ស ហ គមនិ

ទំព័រ: ៣៤២

៣៩០ - សូមធ្វើជីវិត

C F Dm G
 ព្រះ ជា ម្ចាស់ យើង ខ្ញុំ សូម ធ្វើ ជី វិត សូម ថ្វាយ ទាំង កាយ ទាំង
 C F G G7 C
 ចិត្ត ជា មួយ - ព្រះ យេ ស៊ូ - - ព្រះ យេ ស៊ូ ។ - - ព្រះ ជា

៣៩១ - សូមឱ្យចិត្តយើងបានសុខសន្តិភាព

ទំព័រ: ៣៤២

សូម ឱ្យ ចិត្ត យើង បាន សុខ សន្តិ ភាព សូម ឱ្យ ចិត្ត យើង បាន សុខ ស-ន្តិ
ភាព សូម ឱ្យ ចិត្តយើងបានសុខ ស-ន្តិ ភាព សូម ឱ្យ ចិត្តយើងបានសុខ ស-ន្តិ ភាព

៣៩៣ - សូមជួយយកព័ន្ធខ្នាលំបាក

ទំព័រ: ៣៤២

ឱ ព្រះ ចិត្ត ព្រះ អង្គ អាច ស ម្រេច គ្រប់ កិច្ច ការ ទាំង អស់
បាន សូម ដក យក ព័ន្ធ ខ្នាលំ បាក នេះ ចេញ ឱ្យ ឆ្ងាយ ពី កូន - ទៅ ប៉ុ
ន្តែ សូម កុំ តាម បំណង ចិត្ត កូន - ឡើយ សូម ឱ្យ បាន ស
ម្រេច តាម ព្រះ ហឫទ័យ ព្រះ អង្គ វិញ ឱ វិញ
ម្រេច តាម ព្រះ ហឫទ័យ ព្រះ អង្គ វិញ ឱ វិញ

៣៩២ - សូមលើកតម្កើងព្រះជាម្ចាស់

ទំព័រ: ៣៤២

D Bm D G D

សូម

D Bm D G A7

លើក តម្កើង ព្រះ ជា - ម្ចាស់ ជា ព្រះ បិតា ។

D Bm Em A7

បស់ ព្រះយេស៊ូ - គ្រីស្ទ ជា អម្ចាស់ នៃ - យើង ព្រះ បិតា

Bm D G A7

តា ប្រទាន - ពរ គ្រប់ យ៉ាង ផ្នែក ខាង វិញ្ញាណ មក -

D Bm Em A7

យើង ក្នុង អង្គ - ព្រះ - គ្រីស្ទ ព្រះ អង្គ បាន ជ្រើស រើស យើង ក្នុង

Bm D G A7

អង្គ ព្រះ យេស៊ូ គ្រីស្ទ តាំង ពី មុន កំណើត ពី

D Bm Em A7 ⊕ D Bm

ភាព លោក នេះ - មក - ម្ល៉េះ ដើម្បី ឱ្យ យើង បាន វិសុទ្ធ
(ក្មេង)

D G D ⊕ Bm Em A7 D

សូម សុទ្ធ ដើម្បី ឱ្យ យើង បាន វិសុទ្ធ

ទំព័រ: ៣៤៣

៣៩៤ - សួស្តីថ្ងៃកំណើត

១) សួ - សួ ថ្ងៃ កំ ណើត សួ - សួ ថ្ងៃ កំ ណើត សួ -
 ២) សួ - សួ ថ្ងៃ កំ ណើត សួ - សួ ថ្ងៃ កំ ណើត រំ -
 ៣) កុំ - គិត ថា ខ្លួន ចាស់ ត្រូវ - ផ្លាស់ គំ និត ថ្មី ខ្ញុំ -
 ៤) សូម - ប្រា ថ្នា ឆ្ពាត វៃ សុខ - ភាព ល្អ ប្រ ពៃ អា -
 ៥) មាន - ក ម្ខាង មាំ មួន ជួប - ជួន តែ ស ប្បាយ ទាំង -
 ៦) ពេល - គេង សុ បិន ល្អ ពេល - ថ្ងៃ ច រា ចរណី ជួប -
 ៧) ha-ppy birth - day to you ha - ppy birth - day to you ha - ppy

១) ស្តី ថ្ងៃ ជួបជុំ មិត្ត ភក្តិ ឪ ពុក ម តាយ បង ប្អូន ។
 ២) ពួក ដល់ ថ្ងៃ កំ ណើត ថ្ងៃ - សិ រិ សួ ស្តី ។
 ៣) សូម ជូន ពរ - ជ័យ ឱ្យ - ជួប តែ ភ្នំ សុខ ។
 ៤) យុ វ័ង ថ្នា - ថ្ងៃ ប្រា ថ្នា អ្វី បាន ស ម្រេច ។
 ៥) ផ្លូវ ចិត្ត និង - កាយ ឥត - ខ្វល់ ខ្វាយ ចិ គ្នា ។
 ៦) តែ សុខ ប - វរ ជា - និច្ច និ រន្ធវិ ទៅ ។
 ៧) birth - day happy birth - day ha - ppy birth - day to you

ទំព័រ: ៣៤៤

៣៩៨ - "អប្បវា!"

F B \flat C C7 F F B \flat C7 F F
 "អ ប្បវា!" "អ ប្បវា!" "អ ប្បវា!" បងប្អូន
 B \flat C C7 F B \flat B \flat C C7
 បាន ទ ទួល ព្រះ វិ ញ្ញាណ ដែល ធ្វើ - ឱ្យ បង ប្អូន ទៅ ជា បុត្រ ធី
 F B \flat B \flat C C7 F
 តា រ បស់ ព្រះ ជា ម្ចាស់ ដោយ សារ ព្រះ វិ ញ្ញាណ នេះ
 B \flat F C7 F B \flat C7 F
 យើង ប ន្តី សំ ឡេងឡើង ថា "អ ប្បវា!" "អ ប្បវា!" "អ ប្បវា!"
 F B \flat C C7 Γ 3 Γ F F B \flat C C7 Γ 3 Γ F
 ភ្លេង-----

"អប្បវា!" (១)

F C G
 បង ប្អូន បាន ទ ទួល ព្រះ វិ-ញ្ញាណ ដែល ធ្វើ ឱ្យ បង ប្អូន ទៅ ជា
 C C F
 បុត្រ ធី តា រ បស់ ព្រះ ជា ម្ចាស់ ដោយ សារ ព្រះ វិ
 G C C7 F
 ញ្ញាណ នេះ យើង ប ន្តី សំ ឡេង ឡើង - ថា
 F B \flat C C7 F
 "អ ប្បវា!" "អ ប្បវា!" "អ - ប្បវា!"

March Pontifical

Musical score for 'March Pontifical' in F major, 4/4 time. The score consists of six staves of music. The first two staves are the main melody, and the following four staves are accompaniment. Chords are indicated above the notes.

Chords: F, A m/E, Dm, B \flat , B \flat , Gm, C, F, F, A m/E, Dm, Gm, B \flat , Cm, G, C, F, C, F, F, B \flat , C, C, C, B \flat , B \flat , F, C 9 .

៣៩៩- អរគុណព្រះជាម្ចាស់ចំពោះលោកអភិបាលរបស់យើង

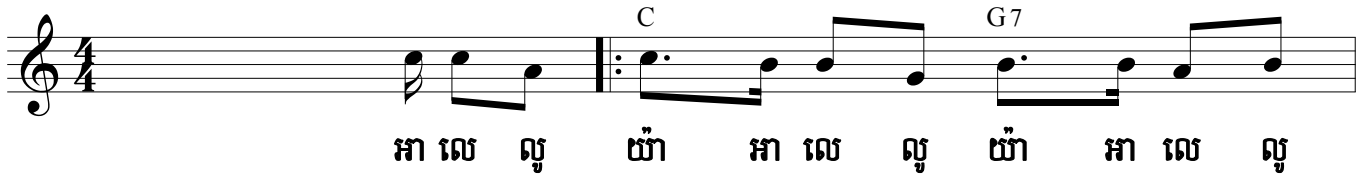
ទំព័រ: ៣៤៥

Musical score for 'អរគុណព្រះជាម្ចាស់ចំពោះលោកអភិបាលរបស់យើង' in F major, 4/4 time. The score consists of four staves of music with Khmer lyrics underneath. Chords are indicated above the notes.

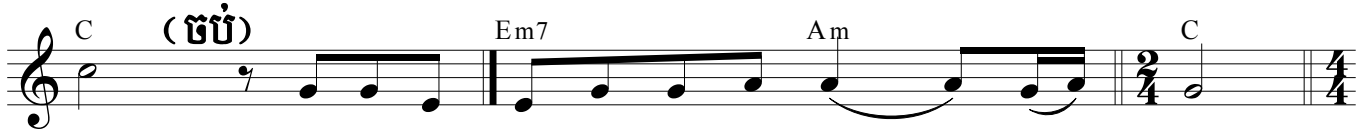
Chords: F, B \flat , F, F, B \flat , F, F, Dm, C, G, C7, B \flat , F, F7, B \flat , Gm, E \flat , C7, F, Dm, F, B \flat , F, C7, F.

Lyrics: យើង ទាំង អស់ អ ញើញ មក អរ ព្រះ គុណ ព្រះ ជា ម្ចាស់ -
 ដល់ លោក អ ភិ បាល យើង ថែ រ ក្សា កូន ច្រើម ព្រះ អ ម្ចាស់ -
 ឱ្យ ងើរ តាម ព្រះ យេ ស៊ូ គ្រីស្ត យើង រួម ចិត្ត ជា មួយ លោក អ ភិ បាល
 ដោយ យើង ស្រ ឡាញ់ អស់បង ប្អូន ធ្វើ តាម ប ន្ទូល រ បស់ ព្រះ ជា ម្ចាស់

៤០០- អាឡេលូយ៉ា! ព្រះបន្ទូលជាពន្លឺ
 ទំព័រ: ៣៤៥



អា ឡេ លូ យ៉ា អា ឡេ លូ យ៉ា អា ឡេ លូ



យ៉ា

- ១) ព្រះ យេ ស៊ូ គ្រីស្ត មាន ព្រះ ប ន្ទូល - ច្បាស់ - ថា
- ២) ព្រះ យេ ស៊ូ គ្រីស្ត ជា ត ម្ចាស់ ដី - ប្រ - សើរ!
- ៣) ព្រះ យេ ស៊ូ គ្រីស្ត មាន ព្រះ ប ន្ទូល - ច្បាស់ - ថា
- ៤) ព្រះ យេ ស៊ូ គ្រីស្ត មាន ព្រះ ប ន្ទូល - ច្បាស់ - ថា
- ៥) ព្រះ យេ ស៊ូ គ្រីស្ត មាន ព្រះ ប ន្ទូល - ច្បាស់ - ថា
- ៦) ព្រះ យេ ស៊ូ គ្រីស្ត មាន ព្រះ ប ន្ទូល - ច្បាស់ - ថា



១) ខ្ញុំនេះ ហើយ ជា អា ហារ ផ្តល់ ជី វិត អ្នក មក រក

- ២) ព្រះ អង្គ ស្គាល់ ច្រើម រ បស់ ព្រះ អង្គ ច្រើម នោះ ក៏
- ៣) ខ្ញុំ ទុក សេច ក្តី សុខ សាន្ត ឱ្យ អ្នក សេច ក្តី សុខ
- ៤) វិ ន័យ របស់ ខ្ញុំ មាន ដូច ត ទៅ គឺ អ្នក រាល់
- ៥) ខ្ញុំ ជា ព រិន្ទ បំ ភ្លឺ មនុស្ស លោក អ្នក ណា តាម
- ៦) ខ្ញុំ ប្តឹង ហើយ ប្រោស មនុស្ស ឱ្យ រស់ ឡើងវិញ អ្នក ជឿ លើ



១) ខ្ញុំ លែង ឃ្លាន ទៀត ឯ អ្នក ណា ដែល ជឿ លើ ខ្ញុំ លែង ស្រែកទៀត ដែរ ។ អា ឡេ លូ

- ២) ស្គាល់ ព្រះ អង្គ ដែរ ។ ព្រះ អង្គ បាន ស៊ូ បូរ ព្រះ ជន្ម ដើម្បី ច្រើម ព្រះ អង្គ ។
- ៣) សាន្ត ខ្ញុំ ផ្តល់ ឱ្យ មិន ដូច សេច ក្តី សុខ សាន្ត មនុស្ស កុំ ភ័យ ខ្លាច ឡើយ ។
- ៤) គ្នា ស្រឡាញ់ គ្នា ទៅ វិញ ទៅ មក ដូច ខ្ញុំ ស្រឡាញ់ អ្នក រាល់ គ្នា ។
- ៥) ខ្ញុំ នោះ អ្នក មិន ដើរ ក្នុង សេច ក្តី ដែល ងងឹត គឺ ពន្លឺ នាំ ជី វិត ។
- ៦) ខ្ញុំ ទោះ បី ស្លាប់ ក៏ នឹង បាន រស់ ជា មិន ខាន ជឿ អ្នក បាន ជឿ ។

ទំព័រ: ៣៤៦ **៤០១- អ្នកជឿដោយឥតបានឃើញខ្ញុំ**

D D D G G A A D D
អ្នក ជឿ មក ពី អ្នក បាន ឃើញ ខ្ញុំ អ្នក ណា ជឿ ដោយ ឥត បាន ឃើញ សោះ
Bm Bm A A A A D D
អ្នក នោះ មាន សុភមង្គល ហើយ អ្នក នោះ មាន សុភមង្គល ហើយ

៤០២- អ្នកណាកាន់តាមព្រះបន្ទូលព្រះអង្គ (1Jn 2,5)
ទំព័រ: ៣៤៦

Em Em D Em
អ្នក ណា ដែល កាន់ តាម ព្រះ ប-ន្ទូល ព្រះ អង្គ - សេចក្តី ស្រឡាញ់ របស់
Em D Dm D7 G
ព្រះ ជា ម្ចាស់ - ពិត ជា ស្ថិត នៅ នោះ អ្នក នោះ គ្រប់ ល-ក្ខណៈ ។

ទំព័រ: ៣៤៦ **៤០៣- អ្នកណាស្តាប់ (Lk 11:28)**

Em Em D G Em
អ្នក ណា ស្តាប់ ព្រះ បន្ទូល របស់ ព្រះ ជា ម្ចាស់
Em Em Em D
អនុវត្ត តាម អ្នក នោះ ហើយ មាន សុភមង្គល មែន ។

ទំព័រ: ៣៤៦ ៤០៤ - សូមព្រះអង្គចាត់យើងខ្ញុំ



១) អ្នក ណា អ ង្វរ រក ព្រះ នាម រក ព្រះ នាម ព្រះ អ -
 ២) គេ អ ង្វរ រក ព្រះ អង្គ រក ព្រះ អង្គ - ដូច ម្តេច -
 ៣) គេ ឮ ព្រះ ប - នូល ឮ ព្រះ ប - នូល យ៉ាង ដូច ម្តេច -
 ៤) មាន - អ្នក ប្រ - កាស អ្នក ប្រ កាស យ៉ាង ដូច ម្តេច -
 ៦) ព្រះ អង្គ ចាត់ យើង - ខ្ញុំ ចាត់ យើង ខ្ញុំ ឱ្យ ទៅ ប្រ -



១) ម្ចាស់ អ្នក នោះ នឹង បាន ទ ទួល អ្នក នោះ នឹង បាន ទ ទួល ការ ស
 ២) កើត ព្រោះ គេ មិន ទាន់ បាន ជឿ ព្រោះ គេ មិន ទាន់ បាន ជឿ ព្រោះ គេ មិន ដែល
 ៣) កើត បើ គ្មាន នរ ណា ប្រ-កាស បើ គ្មាន នរណា ប្រ កាស ឱ្យ គេ
 ៤) កើត ព្រោះ គ្មាន អ្នក ចាត់ ឱ្យ ទៅ ព្រោះ គ្មាន អ្នក ចាត់ ឱ្យ ទៅ ប្រ កាស ប
 ៦) កាស ឱ្យ គេ - ស្គាល់ ព្រះ នាម ឱ្យ គេ - ស្គាល់ ព្រះ នាម ព្រះ អ

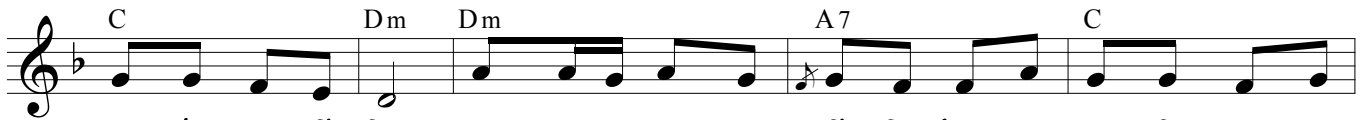


១) ង្រោះ រ បស់ ព្រះ អង្គ។ ការ ស ង្រោះ រ បស់ ព្រះ អង្គ។ ២) ឱ្យ
 ២) ឮ ពី ព្រះ ប នូល។ ព្រោះ គេ មិន ដែល ឮ ពី ព្រះ ប នូល។ ៣) ឱ្យ
 ៣) ឮ ពី ព្រះ ប នូល។ ឱ្យ គេ ឮ ពី ព្រះ ប នូល។ ៤) ឱ្យ
 ៤) នូល រ បស់ ព្រះ អង្គ។ ប្រ កាស ប នូល រ បស់ ព្រះ អង្គ។ ៦) សូម
 ៦) ម្ចាស់ ជា ព្រះ ស ង្រោះ។ ព្រះ អ ម្ចាស់ ជា ព្រះ ស ង្រោះ។

ទំព័រ: ៣៤៧ ៤០៥ - អំណរគុណក្នុងការត្រាស់ហោរ



១) សូម អព្រះគុណ ព្រះ ជា ម្ចាស់ កូន ប្រ
 ២) សូម ទ្រង់ បណ្តុះ ភាព ក្រ ខ្យត់ ទាំង ទ្រព្យ
 ៣) សូម ទ្រង់ បង្ហូរ ភាព ស ប្បុរស ធ្វើ អី



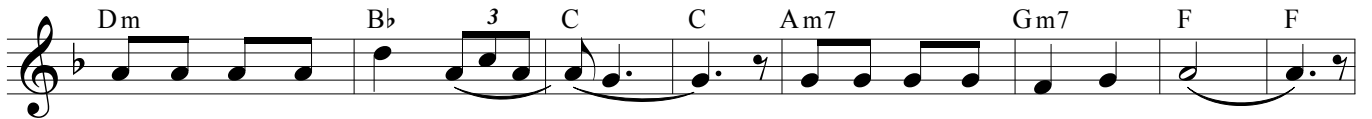
កាល ស្ម័គ្រ មួយ ដី វិត ការ ត្រាស់ហៅក្នុង សេច ក្តី ពិត ដែល ទ្រង់ អា ណិត ប្រោស ប្រ
 ស ម្បត្តិ ទាំង ស្មារ តី ភាព ក្រ នាំ ចិត្ត កូន ភ ក្តី ប ម្រើ ម្ចាស់ ថ្លៃ ដោយ អំ
 ទាំង អស់ មិន គិត ថ្លៃ មិន វាស់ មិន រាប់ មិន កេង តែ ប ម្រើ បង ប្អូន គ្រប់ ទិស



ទាន។ ទាំង ចិត្ត កាយ - ថ្វាយ ព្រះ អង្គ ប្រា ជ្ជា ផ្លូវ ផង និង តំ
 ណរ។ សូម ទ្រង់ ប្រ - ទាន ភាព សា មញ្ញ មិន ឈ្នះ មិន ចាញ់ មិន រឿច
 ទី។ កូន សូម ទូល អ ង្វរ ព្រះ - អង្គ កូន សូម យក ទ្រង់ ជា ទី



និត ស្មារ តី ស្ម័គ្រ ស្មោះ អស់ ពី ចិត្ត នេះ ជា ដី វិត កូន ប្រា ថ្វា។
 វេរ សា មញ្ញ នាំ កូន ឥត ងាក វេ ឆ្ពោះ ត្រង់ ទៅ រក ព្រះ ជា ម្ចាស់។
 ពីង មាន ព្រះ រូប កូន មាន លំ និង ដី វិត ទាំង ស្រុង ថ្វាយ ព្រះ អង្គ។



បន្ទរ: ព្រះ អង្គ ស្រ ឡាញ់ កូន ខ្លាំង - ណាស់ - ឱ! ព្រះ ជា ម្ចាស់ កូន ត្រេក អរ -



ស្ម័គ្រ ប្រ កាល ផ្សាយ ដំ ណឹង - ល្អ - សូម ទ្រង់ គង់ នៅ ជា មួយ - កូន។

៤០៦- អំបិល និង ពន្លឺ

ទំព័រ: ៣៤៨

Musical score for 'អំបិល និង ពន្លឺ' (Salt and Light). The score is in 4/4 time, B-flat major, and consists of three staves. The lyrics are: អំបិល ពន្លឺ អំបិល ពន្លឺ អ្នក រាល់ គ្នា ជា អំបិល ស - ម្រាប់ មនុស្ស លោក អ្នក រាល់ គ្នា ជា ពន្លឺ ស - ម្រាប់ បំភ្លឺ មនុស្ស លោក អំ

៤០៧- យុវជន យុវនារី (អុះឱ្យប្រជាជនទាំងឡាយ)

ទំព័រ: ៣៤៨

Musical score for 'យុវជន យុវនារី (អុះឱ្យប្រជាជនទាំងឡាយ)' (Youth and Young Women). The score is in 4/4 time, A major, and consists of eight staves. The lyrics are: អុះ ឱ្យ ប្រជាជន ទាំង ឡាយ ព្រះ ជា ម្ចាស់ បាន ត្រាស់ ហៅ យើង ឱ្យ សំដែង ធម៌ មេ ត្តា ក រុ ណា ចំ ពោះ មនុស្ស ទាំង ឡាយ ចូរ ទៅ គ្រប់ ទី កន្លែង ក្នុង ពិភព លោក ទាំង មូល ហើយ ប្រ-ព្រឹត្ត អំពើ នោះ ដោយ សច្ចៈ យុត្តិ ធម៌ ទោះ ជា មាន ឧប-សគ្គ កុំ អូល អាក់ កុំ ភ័យ ព្រួយ មាន ព្រះ ម្ចាស់ គង់ ជា មួយ ព្រះ អង្គ ជួយ ថែ រក្សា

ទំព័រ: ៣៤៨

៤០៨- "ឱព្រះបិតាអើយ!"

F C C7 F

ឱ ព្រះ បិតា អើយ! សូម អាណិត អា - សូរ

F C C7 F

កូន ដែល ជា អ្នក - បាប សូម អាណិត - កូន ផង